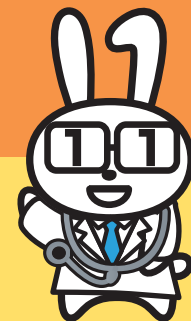




マイナンバーカードの健康保険証利用の 申込みはセブン銀行ATMで!



- お持ちのスマートフォンがマイナポータルアプリ (申込みに必要な専用アプリ) に対応していない方
- スマートフォンをお持ちでない方、スマートフォンの操作に自信がない方

→ **セブン銀行ATMでの申込みは簡単でオススメ!**

ATMでの申込みに必要なもの



マイナンバーカード



利用者証明用
パスワード
(4桁)

※ATMの操作に
健康保険証は
不要です。

対応している医療機関・薬局

このステッカー・ポスターが
貼ってある医療機関・薬局で
使えるようになります



※利用できる医療機関・薬局等については、厚生労働省のホームページで公開しています。

ATMでの健康保険証利用の申込みについて
くわしくはこちら



健康保険証利用の
申込みのお問合せ



マイナンバー
0120-95-0178

音声ガイダンスに従って「4→2」の順にお進みください。

受付時間 (年末年始を除く)

平日: 9時30分～20時00分
土日祝: 9時30分～17時30分

デジタル庁



2023年1月現在

セブン銀行ATM

マイナンバーカードの健康保険証利用の申込方法



1 「マイナンバーカードでの手続き」を選択

スマートフォンでの取引
電子マネー
カードを使わない番号入力での取引
マイナンバーカードでの手続き
サービス手数料など
International Card Info.

カードを入れたら取引がはじまります

Insert your card
We accept International cards

2 「健康保険証利用の申込み」を選択

ご希望の取引を選んでください
> 健康保険証に関するマイナポイントの申込みは上のボタンです

マイナポイント第2弾の申込み
健康保険証利用の申込み
マイナポータルから情報提出

3 利用規約に同意のうえ「確認」を押下

健康保険証利用の申込み

利用規約に同意のうえ 確認 を押してください

全文を表示

確認 Confirm

○本規約は、デジタル庁が運営するマイナポータルの利用に関し、利用者に同意していただく事項を定めるものです。(第1条)
○健康保険証利用登録申請に当たり利用者が内閣府に対し同意する事項として、「地方公共団体情報システム機構(以下「機構」という。)に対して、住民基本台帳法第30条の32の規定による自己の本人確認情報のうち住民票コードの開示請求を行うことを委任すること。」など8項目を規定しています。(第6条)
○健康保険証利用登録申請に当たり利用者が機構に対して同意する事項として、「開示請求に係る本人確認情報の開示を電子的記録により行うこと。」など4項目を規定しています。(第7条)
○健康保険証利用に当たり利用者が支払基金に対して同意する事項として、「機構にシステム利用者の利用者証明用電子証明書の発行の番号を送信すること」を規定しています。(第8条)
○健康保険証利用に当たり利用者が機構に対して同意する事項として、「送信を受けた利用者証明用電子証明書の利用して、旧番号を探索すること」など3項目を規定しています。(第9条)

4 マイナンバーカードを挿入

健康保険証利用の申込み

マイナンバーカードを入れてください
> カード裏面(写真のない面)を上にして入れてください

表面
表面

ピニールをはずし表面を上にしてください

5 利用者証明用パスワード(4桁)を入力

健康保険証利用の申込み

マイナンバーカードの利用者証明用パスワードを右下のボタンで押してください
>> 入力桁数 4桁
>>> 3回間違えるとカードが使用できなくなります

利用者証明用パスワード

6 申込完了

健康保険証利用の申込み

申込みが完了しました
明細票は必要ですか?

申込みが完了しました

① 明細票の必要/不要を選択してください
② マイナンバーカードをお返します

必要 Receipt
不要 Confirm

マイナンバーカードを持ってATMへ!

※ATMの操作に健康保険証は不要です。

1分で申込完了!



セブン銀行